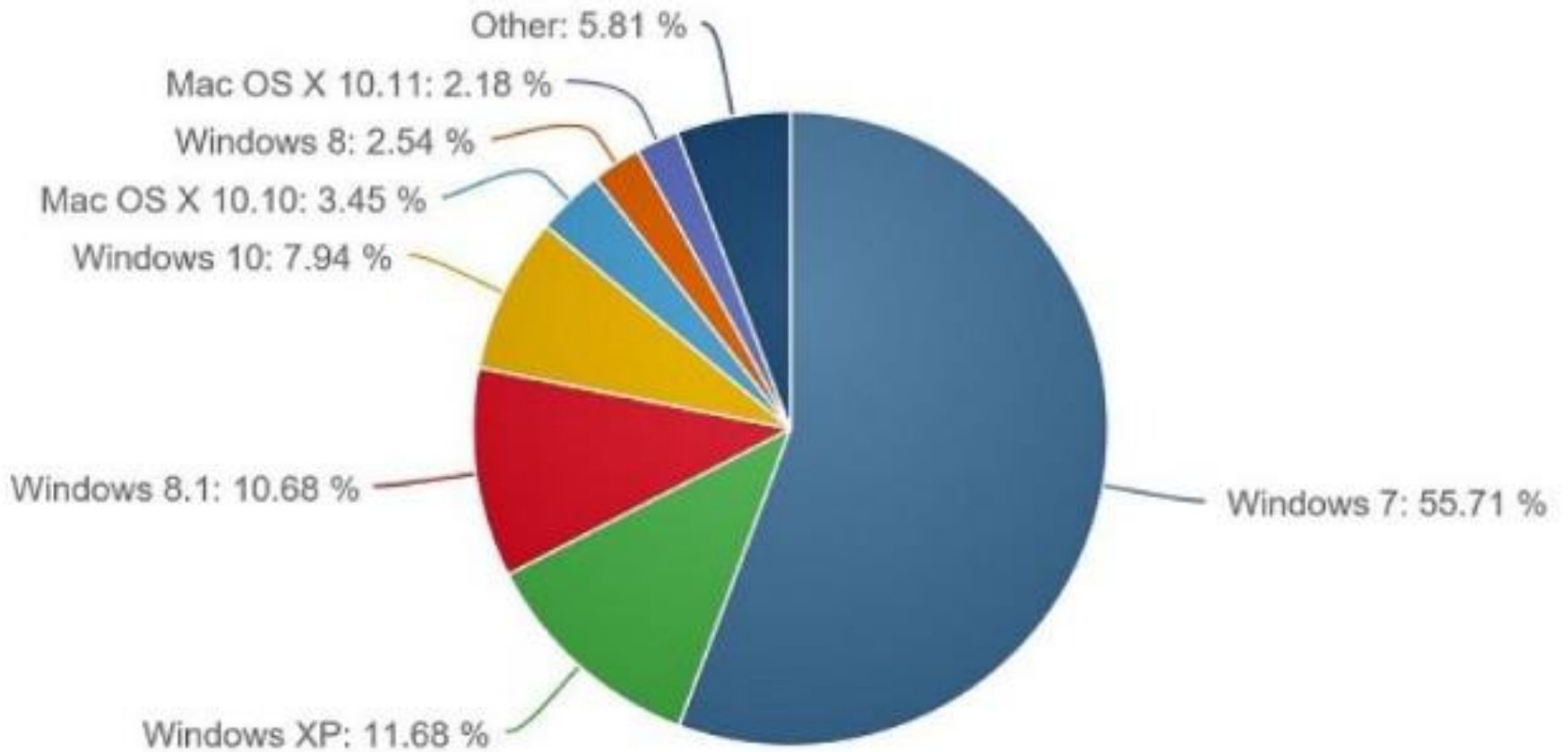


WINDOWS İŞLETİM SİSTEMİ

Microsoft Windows

- Kullanıcıya grafik arabirimler ve görsel iletilerle yaklaşarak, yazılımları çalıştırmak, komut vermek gibi klavyeden yazma zorunluluğunu ortadan kaldıran, Microsoft şirketinin geliştirdiği dünyada en çok kullanılan işletim sistemi ailesidir.
 - MS-DOS (Grafik arayüzü yok)
 - Windows XP, Vista, 7, 8, 8.1, 10
 - Masaüstü pazarında en yaygın kullanılan işletim sistemi
 - Lisanslı
 - Sunucu (Server) İşletim Sistemleri mevcut
 - Windows 2008 Server, 2012 Server



İşletim sistemi kullanım oranları raporu (Ekim 2015)

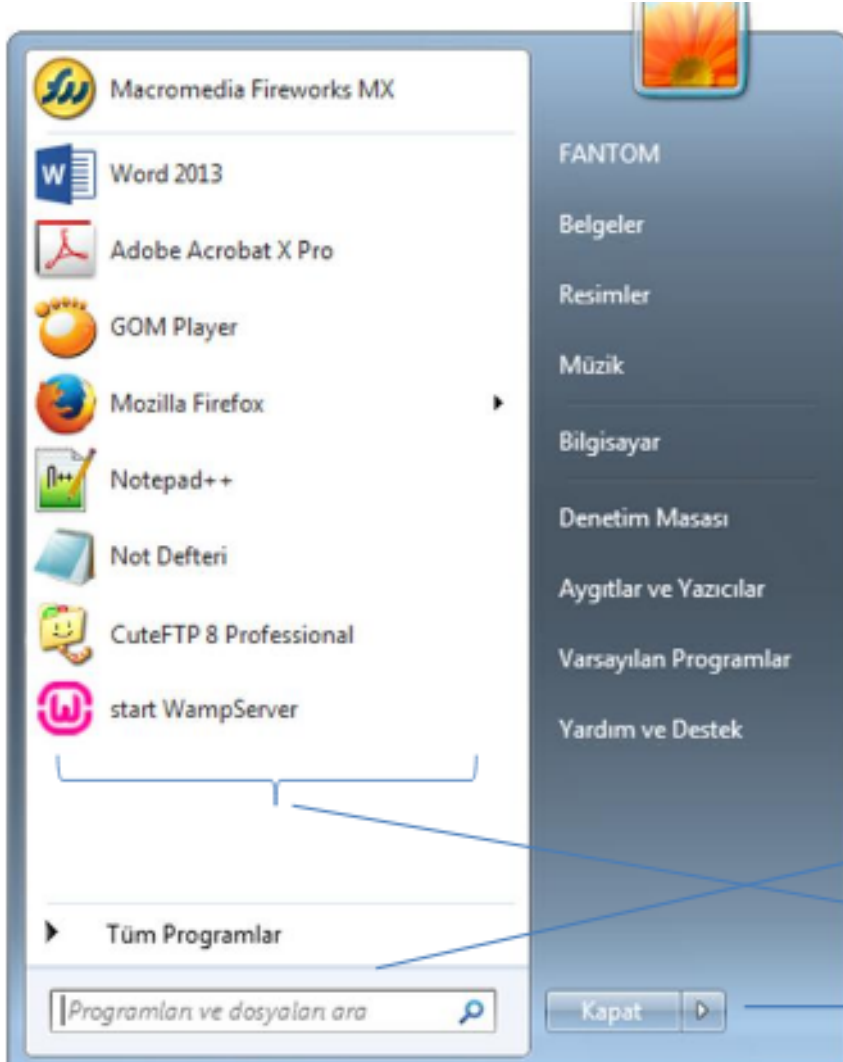
Masaüstü Bileşenleri

- İşletim sistemini ilk çalıştırdığımızda karşımıza gelen ekrana masaüstü (desktop) denir.
- Hem dosya ve klasörlerin yerleştirilebileceği, hem de programları çalıştırmaya yarayan kısayolların bulunduğu kısımdır.

Görev Çubuğu ve Bileşenleri

- Başlat Menüsü
- Hızlı Başlat Menüsü
- Çalışan Programların Simgeleri
- Bildirim Alanı

Başlat Menüsü



- Bilgisayardaki tüm programlara ve işletim sistemi fonksiyonlarına ulaşabileceğimiz temel menüdür.
- Öğeler kullanıcının tercihlerine göre gösterilebilir ya da gizlenebilir.

Program ve dosya arama kutusu

En son çalıştırılan programlar

Kapatma seçenekleri

Görev Çubuğu Bileşenleri

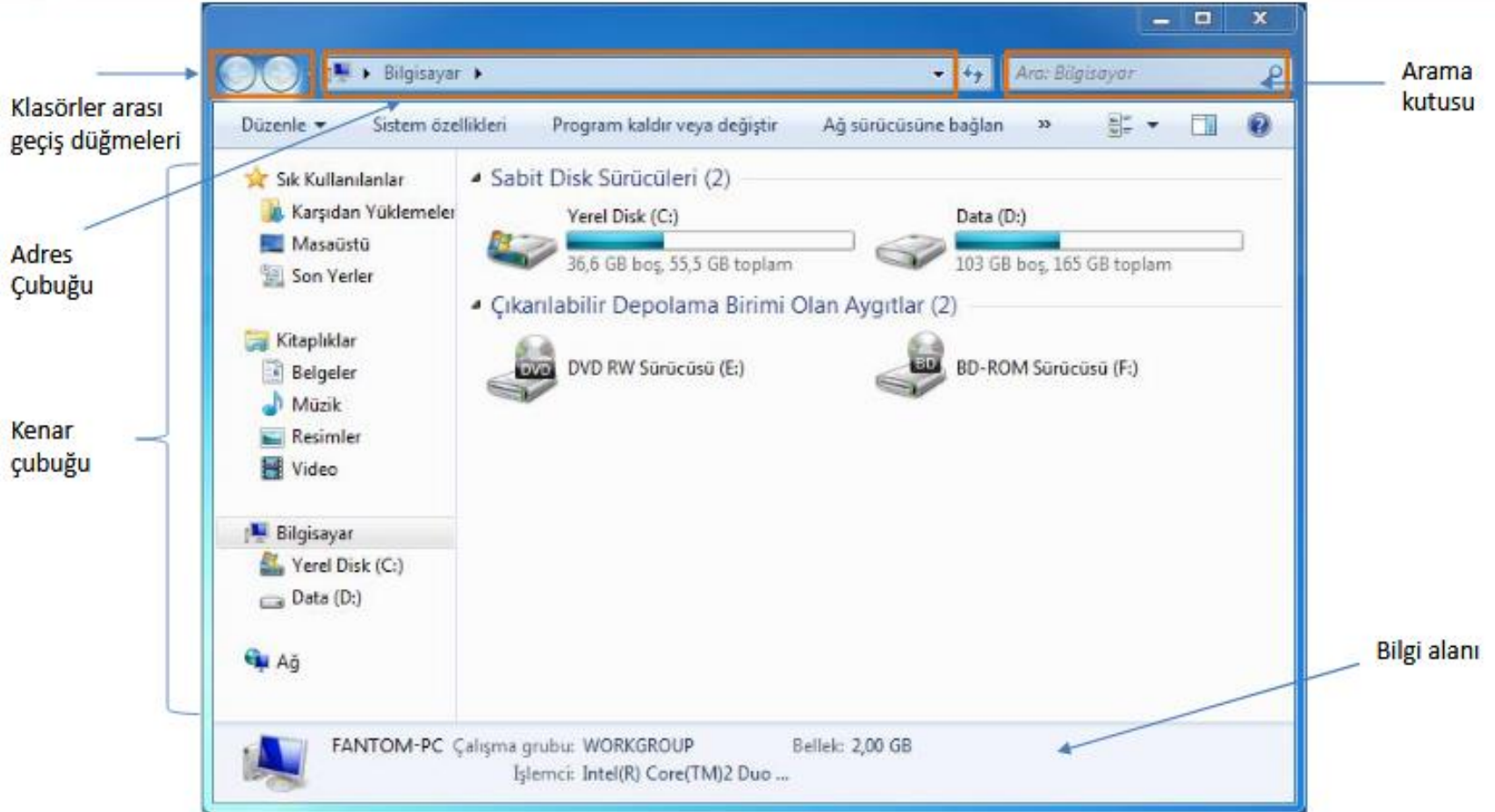
Hızlı Başlat Menüsü

- Genellikle kullanıcıların kontrol ettiği, çok kullandıkları programların sembollerinin bulunduğu alanı temsil eder.
- Kurulu olan programlardan birisinin başlat menüsündeki sembolü, hızlı başlat kısmına sürüklenerek bırakılabilir.

Bildirim Alanı

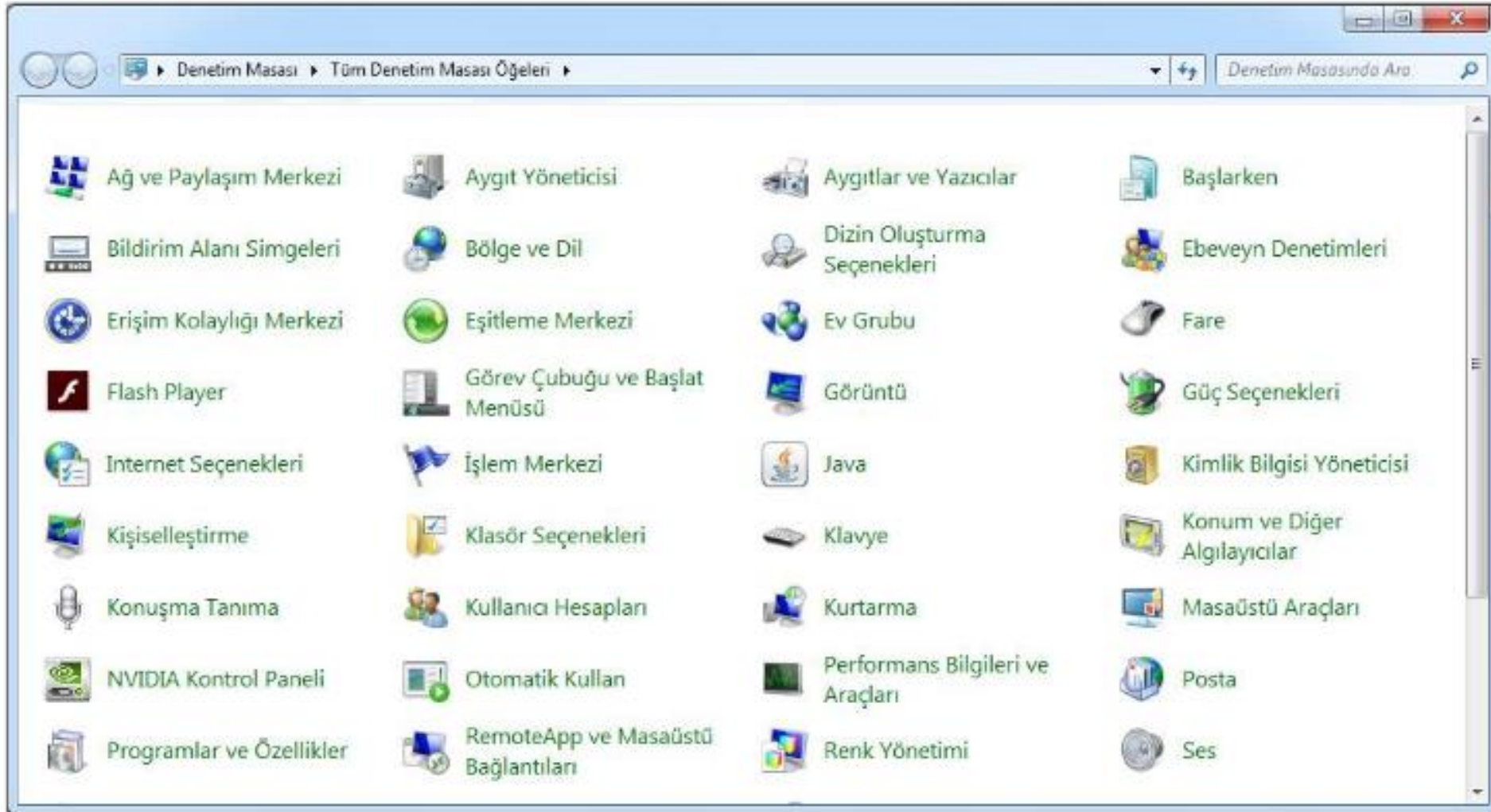
- Görev çubuğunun en sağındaki simgelerin bulunduğu kısım.
- Buradaki semboller belirli programların çalışma durumlarını gösterirken durumla ilgili ayarlamalar da yapılabilir.
 - İnternet bağlantısının olup olmaması, saat, tarih, notebooklar için şarj durumu, işletim sistemi güncelleme uyarısı, çalışan diğer programlara (antivirüs vb.) ait semboller...

İşletim Sistemi Gezgini



Denetim Masası

- Bilgisayarın donanım ve yazılım ile ilgili ayarlamaların yapıldığı alan.



Program Kaldırma-Silme

Denetim masasının en önemli görevlerinden birisi bilgisayara kurulu programlarla ilgili kaldırma ve güncellemelerin yapılabilmesidir.

- Kurulan programlar **Denetim Masası - Programlar ve Özellikler** seçeneği seçildiğinde gelen pencerede listelenir.
- Kaldırılmak istenen programın üzerindeyken sağ tıkladığımızda **Kaldır-Değiştir** düğmesi görünür ve tıklandığında ilgili program bilgisayardan kaldırılmaya başlanır.

Dikkat...

Programları kesinlikle **Program Files** klasöründen silmemek gerekir!



Bilgisayar (Özellikler)

Sistem

Denetim Masası > Tüm Denetim Masası Öğeleri > Sistem

Denetim Masasında Ara

Denetim Masası Giriş

- Aygıt Yöneticisi
- Uzak bağlantı ayarları
- Sistem koruması
- Gelişmiş sistem ayarları

Bilgisayarınızla ilgili temel bilgileri görüntüleyin

Windows sürümü

Windows 10 Pro
© 2017 Microsoft Corporation. Tüm hakları saklıdır.

Sistem

İşlemci:	Intel(R) Core(TM) i5 CPU M 430 @ 2.27GHz 2.27 GHz
Yüklü bellek (RAM):	8,00 GB (kullanılabilir miktar: 7,79 GB)
Sistem türü:	64 bit İşletim Sistemi, x64 tabanlı işlemci
Kalem ve Dokunma:	Bu Görüntü Biriminde Kalem Girdisi veya Dokunarak Giriş yok


Bilgisayar adı, etki alanı ve çalışma grubu ayarları

Bilgisayar adı:	DESKTOP-4RMQEEL	Ayarları değiştir
Tam bilgisayar adı:	DESKTOP-4RMQEEL	
Bilgisayar açıklaması:		
Çalışma grubu:	WORKGROUP	

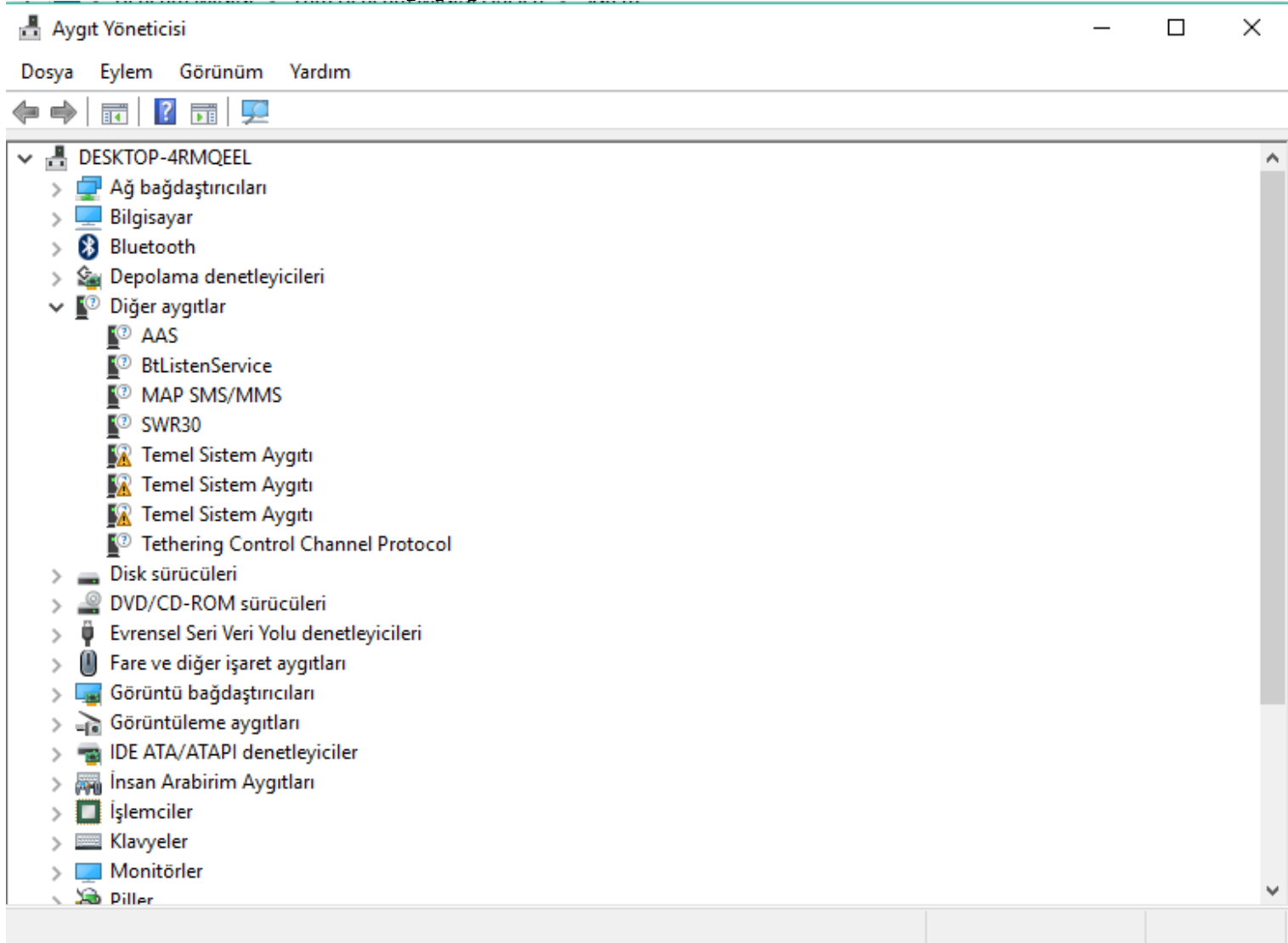
Windows etkinleştirme

Windows etkinleştirildi [Microsoft Yazılımı Lisans Koşullarını Okuyun](#)

Ürün Kimliği: 00330-80000-00000-AA212 [Ürün anahtarını değiştir](#)



Aygıt Yöneticisi



Klavye

- Klasörler Arası Gezinme
- Pencere Açıp – Kapatma, Büyültme, Küçültme
- Klasör Oluşturma
- Dosya Oluşturma
- Dosya Açma – Kapatma
- Dosya Kopyalamak – Taşımak – Silmek

Kısayol Tuşu	Görevi	Kısayol Tuşu	Görevi
Ctrl + C	Kopyala	Ctrl + A	Tümünü Seç
Ctrl + V	Yapıştır	Ctrl + S	Kaydet
Ctrl + X	Kes	F2	Yeniden Adlandır
Ctrl + Z	Geri Al	F3	Ara

Kısayol Tuşu	Görevi
F5	Yenile
Delete	Sil
Shift + Delete	Öğeyi kalıcı sil
Alt + F4	Etkin öğeyi ya da pencereyi kapat (çık)
Alt + Tab	Açık uygulamalar arasında geçiş yapar
Windows + D	Masaüstünü göster
Windows + L	Bilgisayarı kilitler
Windows + R	Çalıştır iletişim kutusunu açar
Ctrl + Shift + Esc	Görev yöneticisini açar